

## BT-16 TERS KOVALI KONDENSTOP

### Tasarım

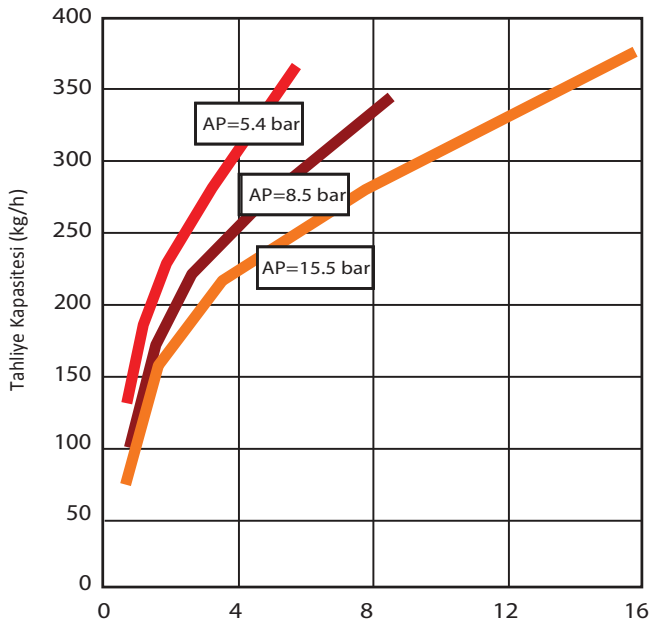
Ters kovalı kondensstoplar sağlam bir konstrüksiyon ve yapıya sahip olmalarından dolayı koç darbelerine dayanıklıdır. Değişken yüklerin tahliyesi için aynı çap kondensstoplar değişik orifis çaplarına sahiptirler. Ters kovalı kondensstoplar kondensi oluştuğu anda tahliye eder.

Dolayısı ile ısı verimi yüksektir. Buhar kondensstopa girdiği zaman kovayı yukarı doğru hareket ettirir. Kovaya bağlı kapatma sistemi ile kondensstop kapanır ve buhar kovanın içerisinde kalır. Kondensstop gövdesindeki ısı kayıpları nedeni ile buhar yoğunlaşır ve kova aşağıya doğru hareket eder. Kovaya bağlı valf sistemi ile kondensstop açılır ve kondens tahliye edilir. Kapak kısmı kaldırılarak kolaylıkla tamir edilebilir.

### Özellikler

GÖVDE GGG-40.3	Sfero Döküm
KAPAK GGG-40.3	Sfero Döküm
İÇ AKSAM VE ŞAMANDIRA	AISI 304 Paslanmaz Çelik
ÇALIŞMA BASINCI	Maks. 16 bar
ÇALIŞMA SICAKLIĞI	Maks. 220°C
BAĞLANTI TİPİ	DİŞLİ BAĞLANTI

### Akış Eğrisi



ÇAP	Uygulanabilir diferansiyel basınç (bar)
1/2"	5.4/8.5/15.5
3/4"	
1"	

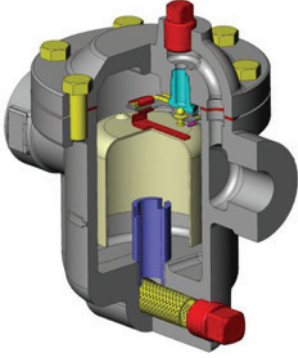
### Uygulamalar

- Vulkanizasyon cihazları
- Kurutma Serpantinleri
- Lastik Presleri
- Ana yakıt ısıtıcı tankları
- Yatay hatlar
- Isı eşanjörleri
- Isıtma bataryaları

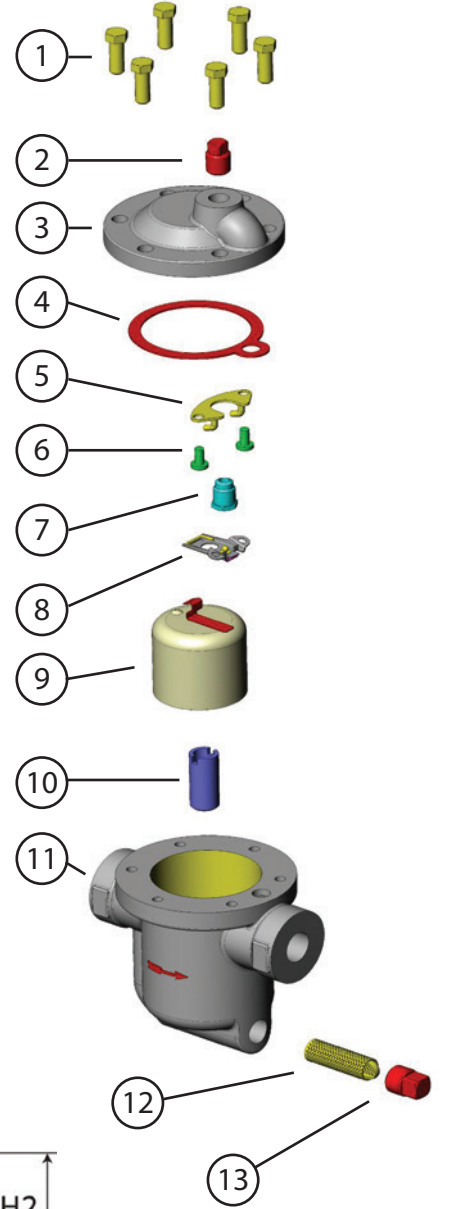
\* Çap ve malzeme yapısı özel istek üzerine değiştirilebilir

# BT-16 TERS KOVALI KONDENSTOP

## Yapısı

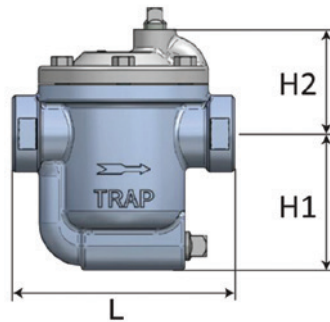


- 1- A.K.B CIVATA
- 2- TAPA
- 3- KAPAK
- 4- KAPAK CONTASI
- 5- SAC YATAK
- 6- CIVATA
- 7- ŞAMANDIRA SİDİ
- 8- BİLYA YATAĞI
- 9- ŞAMANDIRA
- 10- AYAR VİDASI
- 11- GÖVDE
- 12- FİLTRE
- 13- FİLTRE TAPASI



## Ölçüler

Çap DN (inch)	L (mm)	H1 (mm)	H2 (mm)	Ağırlık (kg)
15(1/2")	127	78	65	2.7
20(3/4")	127	78	65	2.7
25(1")	127	100	65	3



## Kurulum ve Önlemler

- Montajdan önce boru hattı içindeki kalıntıları, toz ve diğer yabancı maddeleri temizleyiniz.
- Kolay erişilebilir bir yere montaj yapınız.
- Cihaza yakın olacak şekilde montaj yapınız.
- Suyun kondensstop içine yer çekimi vasıtasıyla akabilmesi için boru hattını eğimli ölçek yapınız.
- Bypass boru hattı kurunuz.
- Çıkış hattının geri akışı engelleyecek biçimde yükselti yapmamasına dikkat ediniz.
- Yatay hatta bağlandığından emin olunuz.

# BT-16 TERS KOVALI KONDENSTOP

## Depolama ve Taşıma

Ürün performansını en üst düzeye çıkarmak için aşağıdaki önerileri dikkate alınız.

- Üzerine aşırı yük yüklemeyiniz.
- Tozlu veya yüksek nemli yerlerde ürünü saklamayınız.
- Ürün içine yabancı maddelerin girmesine izin vermeyiniz.
- Boru kurulumu veya temizleme sırasında conta ile temasa geçebilecek kum tanecikleri, tortu vb. gibi malzemelere izin vermeyiniz.
- 1. ve 2. Vanaları, bypass hattını temizlemek için kapatınız.
- Bir vana üzerinde su sızıntısı ya da arızaya neden olabilecek su basınç testi yapmayınız.

## Sorun Giderme

İŞARET	SEBEP	ÇÖZÜMLER
TAHLİYE YOK	Orifis pislikle tıkanmış.	Sökme ve temizlik
	Kullanılan basınç, kondensstop basıncından daha yüksek.	Uygun basıncıdaki kondensstop ile değişimi
	Yetersiz tahliye	Yeterli kapasitedeki kondensstop ile değişimi
DÜŞÜK TAHLİYE	Aşırı karşı basınç, yetersiz çalışma basınç farkı	Giriş/Kondensstop çıkış basıncı/boru yeniden gözden geçirilir.
	Kondensstop girişinde filtre tıkalı	Sökme ve filtre temizleme
BUHAR KAÇAĞI	Disk ve sit arasındaki pislik	Sökme, disk ve sit temizliği
	Yıpranmış disk ve sit	Disk ve sitin değiştirilmesi
	Arızalı bypass vanası	Baypass vanasını değiştirmek

## Borulama Şeması

