

SA 51

SIVI ATICI LIQUID DRAINER

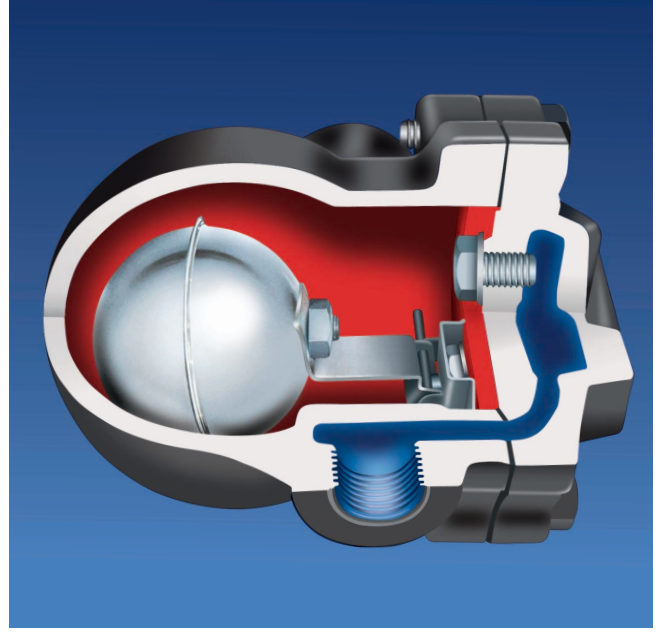
Özellikler / Main Features

Sistem ne kadar verimli çalışırsa çalışsın, sıkıştırılmış hava ve gaz takip hatlarındaki nem yoğunlaşacak ve borularda birikecektir. Uzaklaştırılmadığı sürece bu sıvı, çalışma verimini düşürecek, pahalı parça ve malzemelere zarar verecektir.

AYVAZ SA 51 Sıvı Atıcılar, oluşan kondensin sirkülasyonu engellemesini önlerler. Farklı kullanım alanları için çeşitli tip ve boyutlarda temin edilebilirler. Gerekliğinde boru bağlantılarını bozmadan sökölüp bakım görebilirler.

However efficient the system, moisture will usually condense and collect in compressed air and gas lines. If not removed, this liquid will reduce operating efficiency, corrode expensive plant and equipment and eventually result in costly downtime.

AYVAZ SA 51 Liquid Drainers prevent this condensate from retarding circulation. They are available in a variety of designs. They can easily be dismantled for servicing, usually without disturbing pipe connections.



ÇALIŞMA ŞARTLARI / OPERATING CONDITIONS	Cast Iron Body	Cast Steel Body
Max. Basınç / Max. Allowable Pressure PMA (bar)	25	40
Max. Sıcaklık / Max. Allowable Temperature TMA (°C)	300	400
Max. Çalışma Basıncı / Max. Operating Pressure PMO (bar)	16	32
Max. Fark Basıncı / Max. Differential Pressure PMD (bar)	4.5 - 10 - 14	4.5 - 10 - 14
Max. Çalışma Sıcaklığı / Max. Operating Temperature TMO (°C)	250	400

AĞIRLIKLAR / WEIGHTS			
Bağlantı şekli/ Connections	Flanşlı Flanged	Dişli Screwed	Kaynak B. Butt weld
Çaplar / Sizes mm	15 - 20 - 25	1/2" - 3/4" - 1"	
Ağırlıklar / Weights kg	4.05 - 4.8 - 7.1	3.2 - 3.2 - 4.7	

BAĞLANTI ŞEKLİ / CONNECTIONS	
Dişli / Screwed	NPT acc. to ANSI B1 20.1 BSP acc. to BS 21
Flanşlı / Flanged	DIN 2533

ÇAPLAR / SIZES	
mm	inches
15 - 20 - 25	1/2" - 3/4" - 1"

Uygulamalar / Typical Applications

Isı Eşanjörleri / Heat Exchangers
Isıtma Bataryaları / Heating Batteries
Tanklar / Tanks
Tavalar - Tablalar / Pans
Kurutma Silindirleri / Drying Cylinders
Fırınlar / Ovens

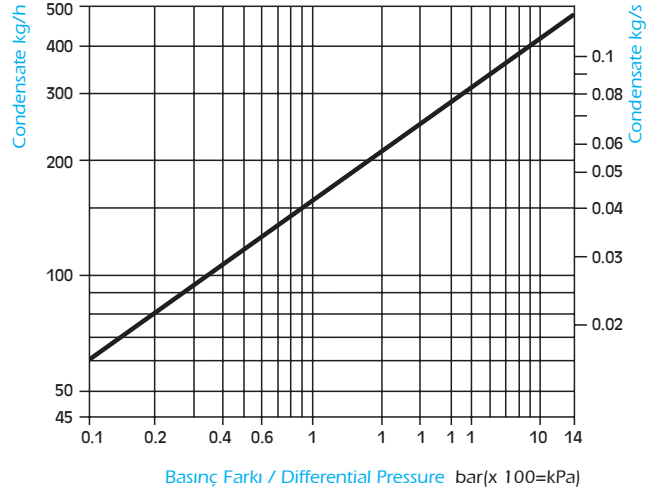
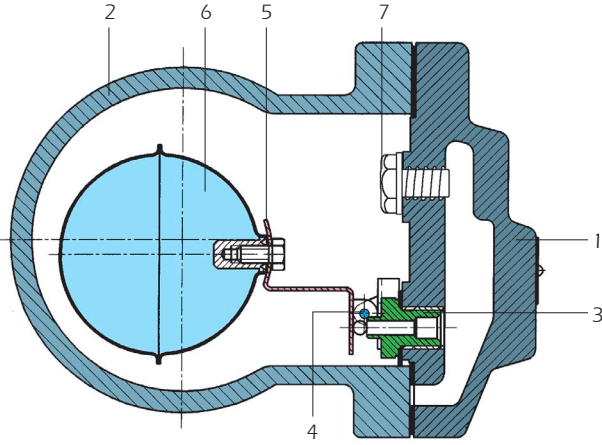
Montaj / Installation

Kapak kısmı yatay ve dikey montaja uygun şekilde ayarlanabilir.

Cover part can be arranged according to horizontal or vertical installation type.

SA 51

Tahliye Miktarları / Discharge Capacities

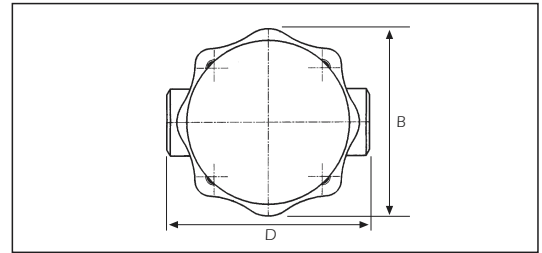
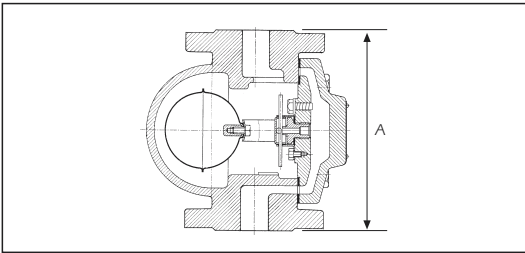
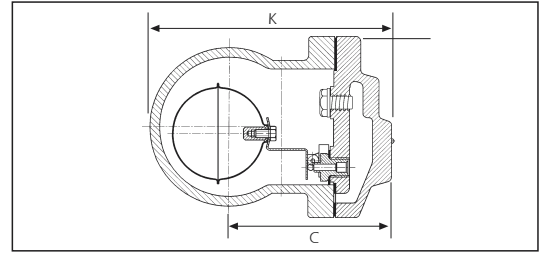
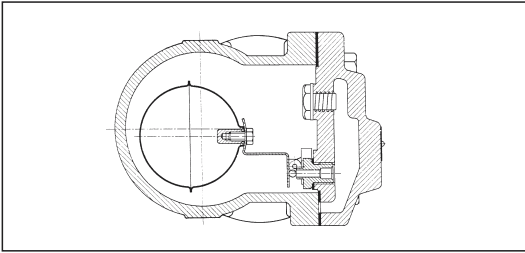


YEDEK PARÇALAR / SPARE PARTS

No	Parça Adı / Part Name	Malzeme / Material
1	Gövde / Body	GGG 40.3 or GSC 25
2	Kapak / Cover	GGG 40.3 or GSC 25
3	Şamandıra Siti / Float Seat	Paslanmaz Çelik / Stainless Steel AISI 304
4	Kapama Valfi / Main Valve (ball)	Paslanmaz Çelik / Stainless Steel
5	Şamandıra Kolu / Float Lever	Paslanmaz Çelik / Stainless Steel AISI 304
6	Şamandıra / Float	Paslanmaz Çelik / Stainless Steel AISI 304
7	Somun / Nut	Paslanmaz Çelik / Stainless Steel AISI 304

BOYUTLAR / DIMENSIONS

Çap / Size	A	K	B	C	D
15	150	150	108	68	122
20	150	150	108	68	122
25	160	167	108	107	145



AYVAZ HACI AYVAZ ENDÜSTRİYEL MAMÜLLER
SANAYİ VE TİCARET A.Ş.
www.ayvaz.com

Atatürk Sanayi Bölgesi, İstasyon Mah. Mustafa İnan Cad. No: 36
34860 Hadımköy - İSTANBUL - TÜRKİYE
Tel : 90 (212) 771 01 45 (pbx)
Fax : 90 (212) 771 37 34 - 90 (212) 771 25 60, e-mail: info@ayvaz.com

DISTRIBUTÖR