

# KT-13 Buhar Dağıtım ve Kondens Toplama İstasyonu

## Özellikler

Piston tipli stop vanalı dövme karbon çelik kondens toplayıcı KT-13, buhar dağıtımı ve yoğuşma suyu toplama görevi için kullanılır. KT-13 kondens toplayıcılar, montaj şekillerine bağlı olarak, buhar dağıtım görevi ya da kondens toplama görevi için kullanılabilirler.

## Montaj

KT-13 Buhar Dağıtım ve Kondens Toplama İstasyonları, dikey kurulum için tasarlanmıştır. Kurulum sonrasında, yayılan ısı kayıplarını en aza indirmek ve personeli yanık risklerine karşı korumak için kondens toplayıcıya yalıtım yapılması önerilmektedir.

## Buhar Dağıtımı

Tavsiye edilen kurulum şekli, kondens toplayıcının üstüne buhar giriş bağlantısı ile kurmaktır. En alta bir kondenstop seti konmalıdır. Bu kondenstop setine yapılacak olan tahliye en iyi şekilde kondens hattına geri dönmelidir. Atmosfere tahliye edilecekse, bir difüzörün kurulmasını öneriyoruz.

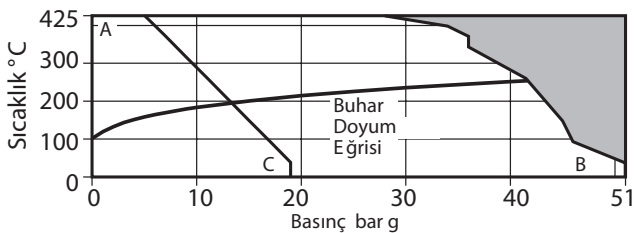
## Kondens Toplama

Önerilen kurulum şekli, kondens çıkışının üste kurulduğu şekildedir. Kondens toplayıcının altına blöf için bir stop vana yerleştirilmelidir. Yine bir difüzör kurulmasını öneriyoruz.

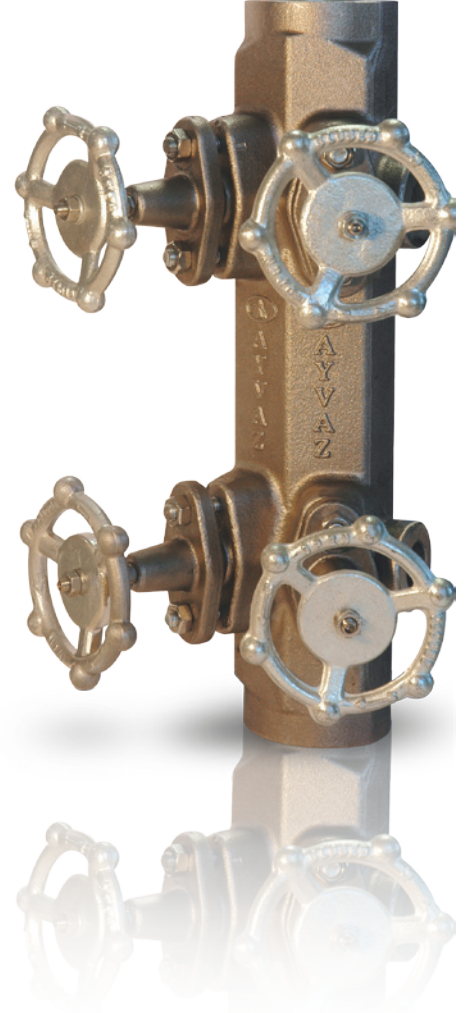
## Çalışma

Çalışma esnasında piston valfleri ya tamamen açık ya da tamamen kapalı olmalıdır. Piston valfler, akış ayarı için tasarlanmamıştır. Piston valfin geniş sızdırmazlık alanı sayesinde, sızdırmazlığı sağlamak için ayrıca bir vana kullanmaya gerek yoktur.

## Basınç /Sıcaklık limitleri



\* PMO Doymuş buhar için önerilen maksimum çalışma basıncı.

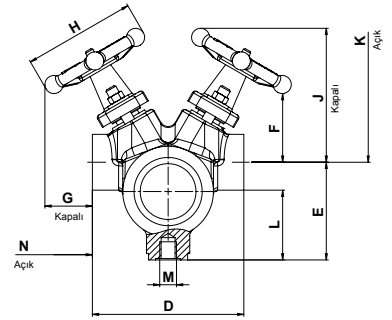
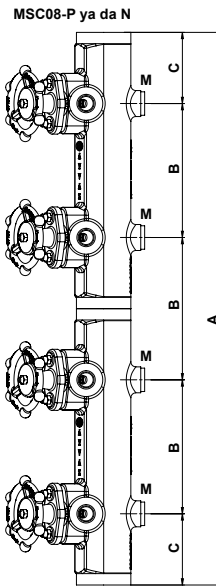
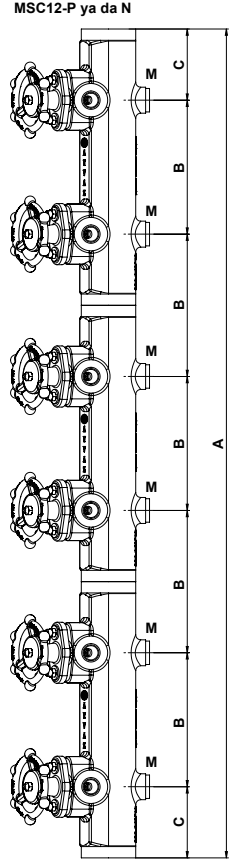
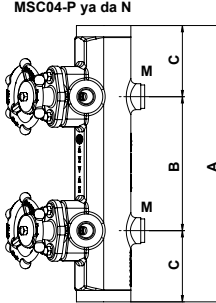
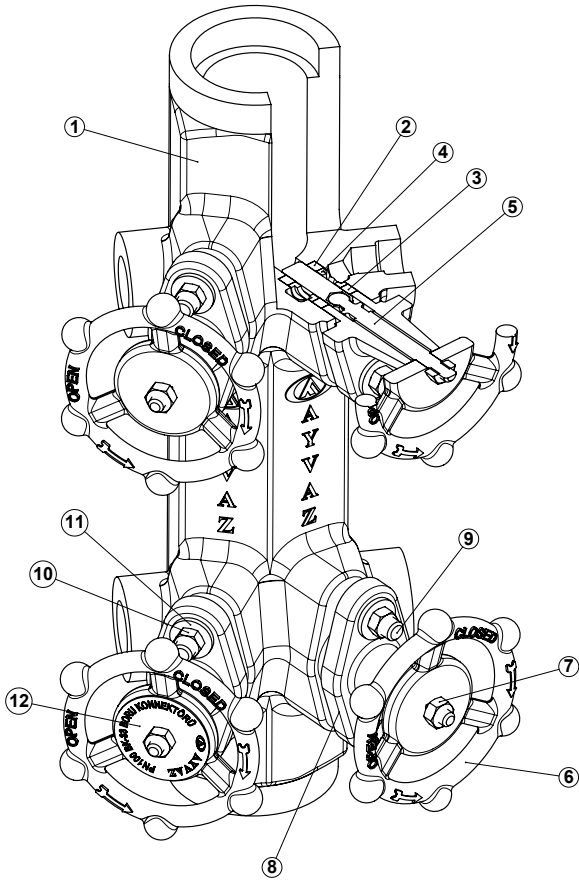


| ÇALIŞMA ŞARTLARI        |                          |
|-------------------------|--------------------------|
| Maks. Basınç            | 51 bar                   |
| Maks. Sıcaklık          | 425 °C                   |
| Maks. Çalışma Basıncı   | 41.5 bar                 |
| Maks. Çalışma Sıcaklığı | 425 °C (28 bar)          |
| Kv Değeri               | 1.8 m <sup>3</sup> /saat |

| BAĞLANTI ŞEKLİ |   |
|----------------|---|
| Dişli          | NPT acc. to ANSI B1 20.1<br>BSP acc. to BS 21 |
| Soketli        | ANSI B 16.11                                  |
| Flanşlı        | DIN 2635 – ANSI 150 ya da 300 lb.             |

| ÇAPLAR  |         |
|---------|---------|
| mm      | inç     |
| 15 - 20 | ½" - ¾" |

# KT-13 Buhar Dağıtım ve Kondens Toplama İstasyonu



## YEDEK PARÇALAR

| Yedek Parça No | Yedek Parça Adı | Yedek Parça Malzemesi     |
|----------------|-----------------|---------------------------|
| 1              | Gövde           | Karbon Çelik ASTM A105    |
| 2              | Alt conta       | Grafit ve paslanmaz çelik |
| 3              | Üst conta       | Grafit ve paslanmaz çelik |
| 4              | Burç            | Paslanmaz çelik AISI 304  |
| 5              | Piston          | Paslanmaz çelik AISI 304  |
| 6              | El volanı       | Karbon çelik              |
| 7              | Somun           | Paslanmaz çelik           |
| 8              | Oval kapak      | Karbon çelik ASTM A105    |
| 9              | Saplama         | Paslanmaz çelik           |
| 10             | Somun           | Paslanmaz çelik           |
| 11             | Conta           | Paslanmaz çelik           |
| 12             | Etiket          | Paslanmaz çelik           |

## Ölçüler / ağırlıklar (yaklaşık) mm ve kg cinsinden

| Tip      | A   | B   | C  | D   | E  | F  | G  | H  | J   | K   | L  | M   | N  | Ağırlık |
|----------|-----|-----|----|-----|----|----|----|----|-----|-----|----|-----|----|---------|
| TK-13 04 | 330 | 160 | 85 | 110 | 71 | 60 | 45 | 96 | 110 | 130 | 51 | M12 | 55 | 10      |
| TK-13 08 | 650 | 160 | 85 | 110 | 71 | 60 | 45 | 96 | 110 | 130 | 51 | M12 | 55 | 20      |
| TK-13 12 | 970 | 160 | 85 | 110 | 71 | 60 | 45 | 96 | 110 | 130 | 51 | M12 | 55 | 30      |

**AYVAZ**

HACI AYVAZ ENDÜSTRİYEL MAMULLER SANAYİ VE TİC. A.Ş.

Atatürk Sanayi Bölgesi İstasyon Mah. Mustafa İnan Cad. No: 36  
34860 Hadımköy - İstanbul / Türkiye  
Tel: +90 (212) 771 01 45 (pbx) - Fax: +90 (212) 771 37 34 - 771 25 60  
E-mail: info@ayvaz.com

DİSTRİBÜTÖR