

DIŐTAN BASINÇLI KOMPANSATÖRLER X-PRESSED EXPANSION JOINTS

Çok uzun boru hatlarındaki yüksek genleşme miktarlarının absorbe edilebilmesi için çok boğumlu kompansatörler kullanılır. Boğum adedi arttıkça kompansatörün burulma olasılığı artar. Bu belli oranda layner ile önlenirse de en iyi çözüm Dıştan Basınçlı Kompansatör uygulamasıdır. Burada akışkanın yönü değiştirilerek basıncın körük dışına da uygulanması sağlanarak, yüksek basınç ve genleşme miktarlarına burulmadan dayanabilen kompansatör oluşur.

Yapısı:

Dizayn ve üretim "EJMA" standartlarına göre yapılmıştır. Basınç ve sıcaklık değerleri DIN 2401 standartlarına uygundur.

Malzeme yapısı:

DIN 17440'a uygun olarak paslanmaz çelik, bağlantı parçaları paslanmaz çelik ya da karbon çelik olarak üretilir. Diğer malzemeler isteğe bağlı olarak üretilebilir.

Bağlantılar:

Sabit flanşlı veya kaynak boyunlu.

Nominal çap: DN 25 (1") - DN 1500 (60")

Basınç değerleri:

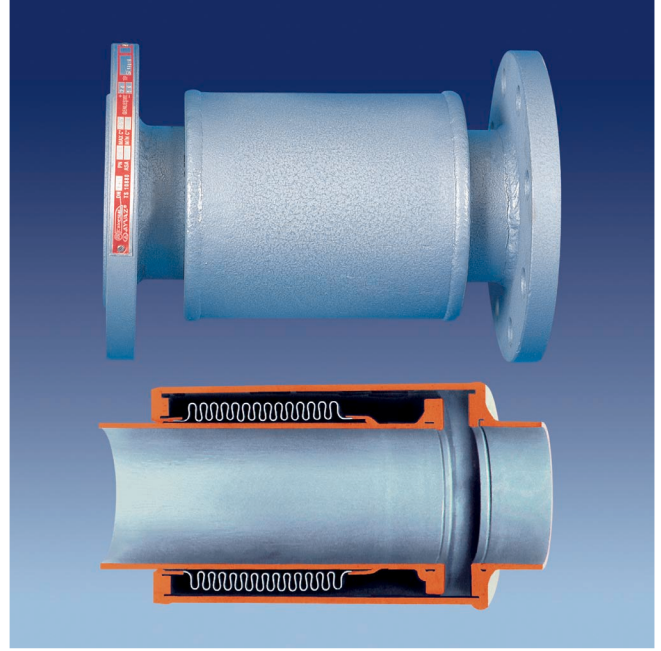
Max. 40 bar'a kadar operasyon basıncı nominal çapa ve operasyon sıcaklığına bağlıdır.

Sıcaklık aralığı:

Malzeme yapısına göre - 196°C den + 600°C e kadar

Uygulama:

Her çeşit boru hattında termal denge ve mekanik genleşme. En geniş uygulama alanı yeraltı boru hatlarıdır. Özellikle jeotermal hatlarda sık olarak kullanılır. Spesifikasyonlar ve montaj hakkında bilgi için lütfen bize başvurunuz.



AYVAZ X-Pressed Expansion Joints designed so that the pressure is external to the convolutions. This type of construction eliminates squirm, thus long axial movements are made possible which could not be accommodated with an internally pressurized expansion joint. This type includes integral guide rings full thickness cover, self draining convolutions and insensitivity to flow direction. The integral guide-rings permit the designer to use less guides than would be required for internal pressured expansion joints. Thick cover is designed to contain the full line pressure of the system. The advantages of X-Pressed Expansion Joints for system designing is the most economical and the safest.

Construction:

Designed and manufactured fully in accordance with the respective "EJMA" standards and in conformity with the pressure and temperature ratings as per DIN 2401.

Materials:

Made of stainless steel according to DIN 17440. End connections either stainless steel or carbon steel. Other materials on request.

Connections:

Fixed flanges or welding ends.

Nominal diameters:

DN 25 (1") - DN 1500 (60")

Pressure ratings:

Up to max. 40 bar operation pressure depending on nominal diameter and operation temperature.

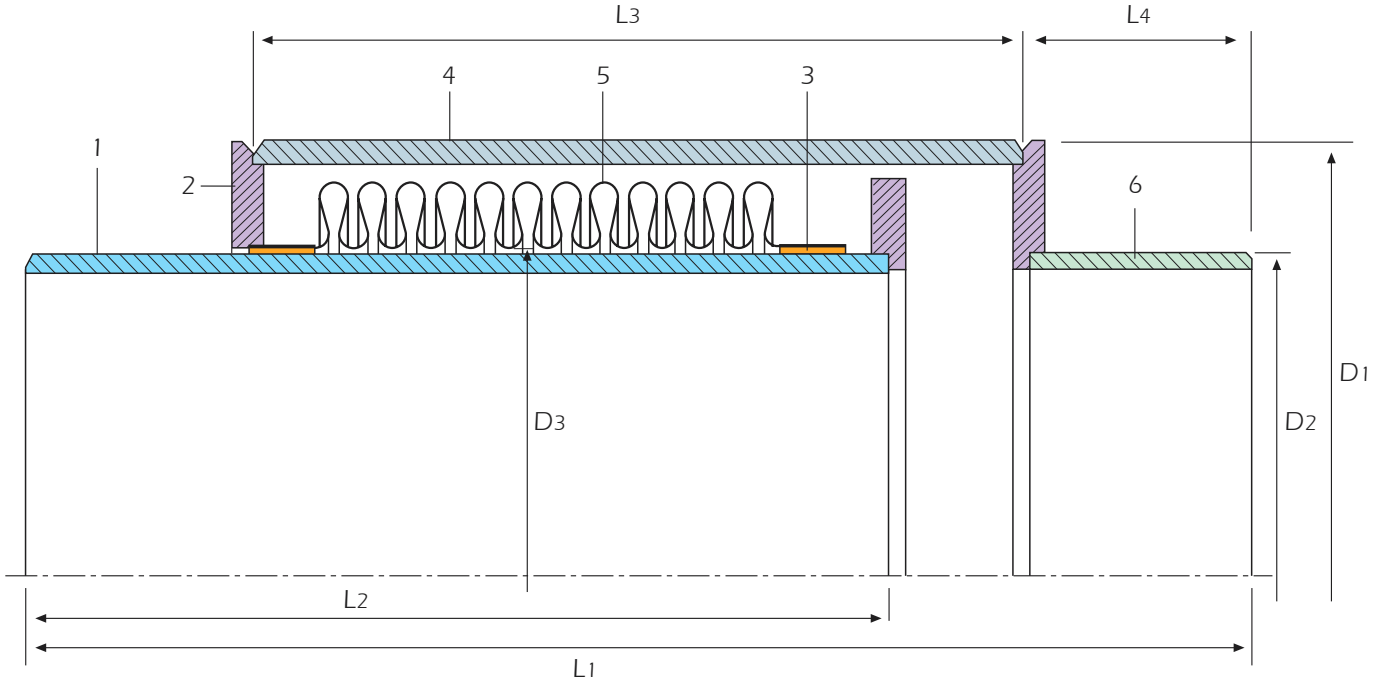
Temperature ranges:

- 196°C up to + 600°C depending on the material.

Operation applications:

Compensation of thermal and mechanical movements in pipelines of all kinds. Most common applications are underground pipelines. Please consult us for advise on specifications and installation.

DIŞTAN BASINÇLI KOMPANSATÖRLER / X - PRESSED EXPANSION JOINTS



YEDEK PARÇALAR / SPARE PARTS

1	İç boru / Internal pipe	Karbon çelik / Carbon steel St 37.2
2	Bağlantı flanşı / Connection flange	Karbon çelik / Carbon steel St 37.2
3	Bant / Welding neck	Paslanmaz çelik / Stainless steel AISI 304
4	Dış boru / External pipe	Karbon çelik / Carbon steel St 37.2
5	Körük / Bellow	Paslanmaz çelik / Stainless steel AISI 304
6	Ek boru / Welding end	Karbon çelik / Carbon steel St 37.2

BOYUTLAR / DIMENSIONS

DN	L1		L2		L3		L4		D1		D2		D3	
	L ₃₀	L ₆₀	L ₃₀	L ₆₀	L ₃₀	L ₆₀	L ₃₀	L ₆₀	L ₃₀	L ₆₀	L ₃₀	L ₆₀	L ₃₀	L ₆₀
25	320	455	220	330	180	290	65	65	60.3	60.3	38	38	39	39
32	320	455	220	330	180	290	65	65	76.1	76.1	42.4	42.4	43.3	43.3
40	340	455	240	330	200	290	65	65	76.1	76.1	48.3	48.3	62.6	62.6
50	330	445	230	330	190	290	65	65	88.9	88.9	60.3	60.3	63	63
65	330	445	230	320	190	280	65	65	114.3	114.3	76.1	76.1	79.6	79.6
80	330	445	230	320	190	280	65	65	139.7	139.7	88.9	88.9	92.4	92.4
100	342	457	240	330	200	290	65	65	168.3	168.3	114.3	114.3	118	118
125	342	467	240	340	200	300	65	65	219.1	219.1	139.7	139.7	143.6	143.6
150	362	487	260	360	220	320	65	65	219.1	219.1	168.3	168.3	172.3	172.3
200	397	522	260	360	220	320	100	100	323.9	323.9	219.1	219.1	224.5	224.5
250	410	525	270	360	230	320	100	100	355.6	355.6	273	273	279.3	279.3
300	430	555	290	390	240	350	100	100	426	426	323.9	323.9	330.3	330.3

L₃₀ : 30 mm. genişleme için toplam boy / L₃₀ : Overall length for 30 mm. rated movements.

L₆₀ : 60 mm. genişleme için toplam boy / L₆₀ : Overall length for 60 mm. rated movements.

AYVAZ HACI AYVAZ ENDÜSTRİYEL MAMÜLLER
SANAYİ VE TİCARET A.Ş.

www.ayvaz.com

Atatürk Sanayi Bölgesi, İstasyon Mah. Mustafa İnan Cad. No. 36

34860 Hadımköy - İSTANBUL - TÜRKİYE

Tel : 90 (212) 771 01 45 (pbx)

Fax : 90 (212) 771 37 34 - 90 (212) 771 25 60, e-mail: info@ayvaz.com

DISTRIBUTOR